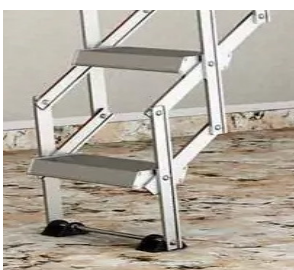
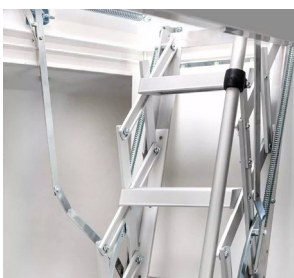


# Novinka



Kompletní  
schody  
U= 0.49

## ClickFIX® 76 vario



- Nové půdní schody DOLLE clickFIX® vario mají největší variabilitu. Nůžkové schody z hliníku, které jsou použity ve schodech se dodávají v 6 délkách. Velikost schodů (schránky) se nabízí v 6 standardních rozměrech.
- Mimo standardní velikosti schránky je možné objednat velikost na "zakázku". Komfortní nášlapy s rýhovaným povrchem jsou 11 cm hluboké a jsou pohodlné při stoupaní či sestupování. Konstrukce nůžkových schodů se lehce roztahuje i skládá. DOLLE clickFIX® vario jsou dalším modelem ze skupiny clickFIX pro které jsou typické bezpečnost, komfort, nejvyšší možné zateplení společně se snadnou a rychlou montáží.
- Rozmanitost v počtu stupňů a velikosti schránek.

DOLLE clickFIX® vario mají nůžkové schody z hliníkových profilů, které je možné objednat s 9, 10, 11, 12, 13 nebo 14 nášlapy. Schody při maximálním počtu 14 nášlapů dosáhnou až do výšky 415 cm (podlaha-strop). V kombinaci se 6 standardními velikostmi schránky dostáváte velké množství modelových variant. Díky tomu je možné schody clickFIX® vario přizpůsobit téměř každé stavební situaci. Poklop 76 mm silný zadržuje teplo v obytných místnostech a je potažen vrstvou CPL (continuous pressure laminate). Díky této obzvláště robustní vrstvě potažení je poklop výrazně odolnější proti oděru, poškrábání a nárazu než jiné povrchy.

DOLLE clickFIX® vario vykazují zateplení jako stavební element  $U= 0,49 \text{ W/m}^2 \cdot \text{K}$ . Zkoušeno v ift Rosenheim

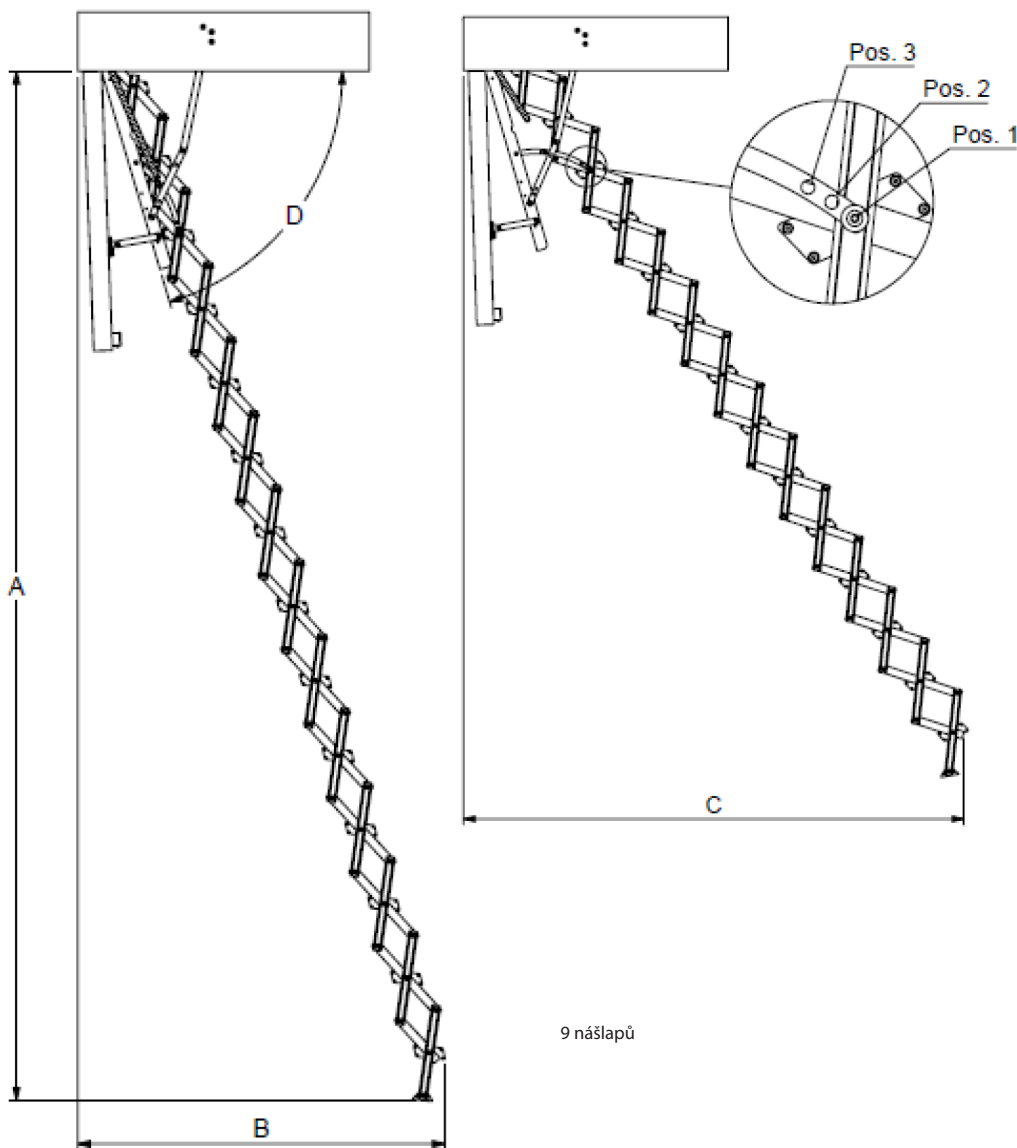
- Snadná montáž díky technologii clickFIX®- Patentované kloubové rameno ve schránce všech modelů DOLLE clickFIX® umožňuje montáž bez nářadí a disponuje vynikající nastavitelností mezi ramenem a destičkou s čepem. Rameno se jednoduše nasadí na čep, zajistí se kroužkem a nemůže pak vypadnout. Schránka s výškou 24 cm nabízí možnost instalace do vyšších izolovaných stropních konstrukcí nebo zavěšených stropů.
- Oprímání zateplení a vzduchotěsnost Schránka s výškou 24 cm nabízí možnost instalace do vyšších izolovaných stropních konstrukcí nebo zavěšených stropů. Patentovaná řada půdních schodů DOLLE clickFIX® je optimálně izolovaná pro přechod z teplého obývacího pokoje do chladnějšího podkroví a snadno se instaluje. Všechny modely jsou vybaveny stropní izolační páskou z fólie Twin-Aktiv. Tím se zabrání ztrátě energie způsobené únikem teplého vzduchu z obytné části spárou na vnějším obvodu schránky. Obvodová dvojitá těsnění a rohová těsnění ve schránce výrazně snižují riziko tvorby kondenzátu a účinně chrání před možným vznikem plísní

**DOLLE**

Technické údaje →

# ClickFIX® 76 vario

- Nový montážní systém click FIX®
- Mnohem účinnější tepelná izolace
- Snížená váha



Schránka
Materiál: bílá borovice Síla: 18 mm Výška: 240 mm
Poklop
Poklop 76 mm silná sendvičová konstrukce 2x3 mm bílá HDF 70 mm polystyren Koeficient součinitele prostupu tepla: 0,49 W/m <sup>2</sup> K° - testovány kompletní schody (element)
Žebřík
Materiál: aluminium Šířka: 340 mm Vzdálenost mezi nášlapů: 250 mm
Rozměry nášlapů
Šířka: 320 mm Hloubka: 110 mm Počet nášlapů: 9-14
Průvzdušnost
Odpovídá EN 12207 třída 4
EN 14975
Testováno a vyráběno podle EN 14975
DOPLŇKY
Součástí: • Krycí plastové lišty (bílé) • TwinAktiv-Fólie • Ovládací tyč • Nastavitelné šrouby k montáži nášlapů
Testováno podle DIN EN 14975: zátěžový test 265 kg - max pracovní zatížení 150 kg

9 nášlapů	D	A	B	C
	°	mm	mm	mm
Pos. 1	67	2550	1450	1715
	70	2606	1149	1620
	73	2653	1014	1524
Pos. 2	67	2467	1260	1558
	70	2521	1132	1489
	73	2567	1002	1415
Pos. 3	67	2384	1237	1255
	70	2436	1114	1202
	73	2481	988	1146

10 nášlapů	D	A	B	C
	°	mm	mm	mm
Pos. 1	67	2839	1539	1886
	70	2900	1257	1779
	73	2953	1106	1671
Pos. 2	67	2746	1379	1709
	70	2806	1236	1630
	73	2858	1091	1548
Pos. 3	67	2654	1351	1368
	70	2712	1214	1308
	73	2762	1073	1245

13 nášlapů	D	A	B	C
	°	mm	mm	mm
Pos. 1	67	3704	1805	2397
	70	3784	1578	2255
	73	3853	1381	2114
Pos. 2	67	3584	1734	2160
	70	3662	1548	2056
	73	3728	1357	1946
Pos. 3	67	3464	1695	1708
	70	3539	1515	1628
	73	3604	1331	1544

14 nášlapů	D	A	B	C
	°	mm	mm	mm
Pos. 1	67	3993	1894	2567
	70	4079	1686	2414
	73	4152	1473	2261
Pos. 2	67	3853	1853	2311
	70	3947	1651	2198
	73	4019	1445	2079

11 nášlapů	D	A	B	C
	°	mm	mm	mm
Pos. 1	67	3127	1628	2056
	70	3195	1364	1938
	73	3253	1198	1819
Pos. 2	67	3026	1497	1859
	70	3091	1340	1772
	73	3148	1179	1681
Pos. 3	67	2924	1466	1482
	70	2987	1314	1415
	73	3042	1159	1345

12 nášlapů	D	A	B	C
	°	mm	mm	mm
Pos. 1	67	3416	1717	2226
	70	3489	1471	2097
	73	3553	1289	1966
Pos. 2	67	3305	1616	2010
	70	3376	1444	1914
	73	3438	1268	1813
Pos. 3	67	3194	1581	1595
	70	3263	1415	1522
	73	3323	1245	1444